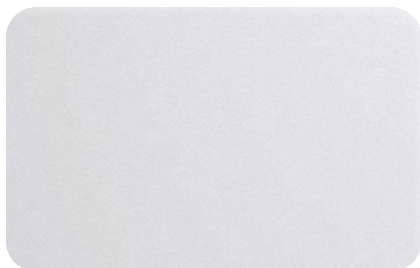




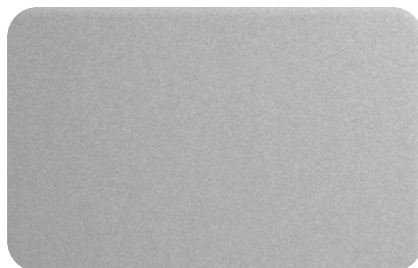
COLORES METÁLICOS | METALLIC COLOURS | COULEURS MÉTALLIQUES
CATÁLOGO DE CORES METALIZADAS

alubuild

Shape your vision.



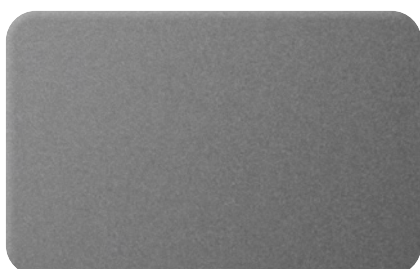
WHITE METALLIC
cod. BB200



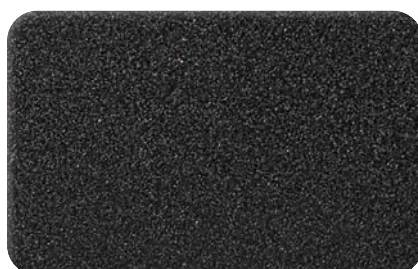
SILVER METALLIC
≈ RAL 9006 | cod. BB260



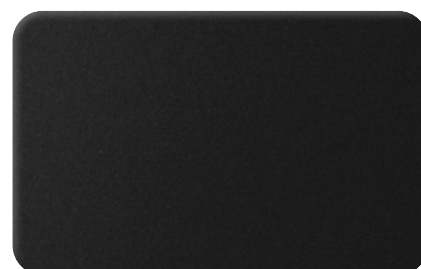
GREY METALLIC
≈ RAL 9007 | cod. BB261



TITANIUM METALLIC
cod. BB265



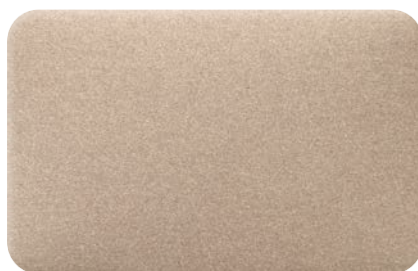
DARK GREY METALLIC
cod. BB262



CARBON METALLIC
cod. BB270



CHAMPAGNE METALLIC
cod. BB263



BRONZE METALLIC
cod. BB264



GOLD METALLIC
cod. BB210



COPPER METALLIC
cod. BB230



TERRACOTA
cod. BB232



DARK COPPER METALLIC
cod. BB231



BLUE METALLIC
cod. BB240



JADE GREEN
cod. BB251





O painel compósito BUILDBOND é composto por 2 chapas de alumínio, de liga AW 5005 na face externa e liga AW 3005/3105 na face interna, conseguindo assim um painel com alta resistência aos agentes atmosféricos e comportamento mecânico adequado.

A Alubuild produz painéis compósitos de alumínio de acordo com as especificações da EOTA nas normas europeias EAD 090062-00-0404 e EAD 21046-00-1201.

Todas as bobinas lacadas utilizadas no fabrico do painel compósito BUILDBOND são testadas de acordo com as exigências estabelecidas pela E.C.C.A (European Coil Coating Association).

As bobines de alumínio utilizadas no fabrico dos painéis BUILDBOND são lacadas com fluoreto de polivinilideno (PVDF 70/30) ou poliéster de alta durabilidade (HDPE), de acordo com as especificações de cada projeto.

Este tipo de revestimento é caracterizado por:



El panel composite BUILDBOND está formado por 2 láminas de aluminio, AW 5005 en la cara externa y AW 3005/3105 en la cara interna con lo que consigue un panel con una alta resistencia a los agentes atmosféricos y un comportamiento mecánico adecuado.

Alubuild produce paneles composite de aluminio bajo los estándares establecidos por la EOTA en las normas europeas EAD 090062-00-0404 y la EAD 21046-00-1201.

Todos las bobinas lacadas usadas para la fabricación del panel composite BUILDBOND son testadas según los estándares establecidos por la E.C.C.A (European Coil Coating Association).

Las bobinas de aluminio usadas en la fabricación de los paneles BUILDBOND son lacadas con fluoruro de polivinilideno (PVDF 70/30) o poliéster de alta durabilidad (HDPE) de acuerdo con las especificaciones de cada proyecto.

Este tipo de recubrimientos se caracterizan por:

CARACTERÍSTICAS | CARACTERÍSTICAS



Alta durabilidade | Alta durabilidad



Alta flexibilidade | Alta flexibilidad



Alta resistência à corrosão | Alta resistencia a la corrosión



Resistência à exposição marítima | Resistencia a la exposición al ambiente marino



Resistências químicas | Resistencias químicas



Alta resistência aos raios UV | Alta resistencia a los rayos UV

As cores metalizadas podem atingir brilho variando de 25 - 45%.

Los colores metálicos pueden alcanzar brillos que oscilan entre el 25 - 45%.





The BUILDBOND composite panel is composed of two aluminium sheets, an outer sheet of aluminium alloy AW 5005 and an inner sheet of alloy AW 3005/3105, thus succeeding in creating a panel with high resistance to atmospheric agents and suitable mechanical behaviour.

Alubuild manufactures aluminium composite panels which are classified according with EOTA specifications and European EAD 090062-00-0404 and EAD 21046-00-1201 standards.

All coated coils used in the manufacture of the BUILDBOND composite panel are tested according with the requirements established by E.C.C.A (European Coil Coating Association).

The aluminium coils used in the manufacture of BUILDBOND panels are coated with polyvinylidene fluoride (PVDF 70/30) or high durability polyester (HDPE) according to the specifications of each project.

These types of coatings are characterised by:



Le panneau composite BUILDBOND est composé de 2 feuilles d'aluminium, d'alliage AW 5005 sur la face externe et d'alliage AW 3005/3105 sur la face interne, réalisant ainsi un panneau avec une résistance élevée aux agents atmosphériques et un comportement mécanique adéquat.

Alubuild produit des panneaux composites en aluminium conformément aux spécifications EOTA des normes européennes EAD 090062-00-0404 et EAD 21046-00-1201.

Toutes les bobines laquées utilisées dans la fabrication du panneau composite BUILDBOND sont testées conformément aux exigences établies par l'E.C.C.A. (European Coil Coating Association).

Les bobines d'aluminium utilisées dans la fabrication des panneaux BUILDBOND sont laquées avec du fluorure de polyvinylidène (PVDF 70/30) ou du polyester haute durabilité (HDPE) selon les spécifications de chaque projet.

Ces types de revêtements se caractérisent par :

CHARACTERISTICS | LES CARACTÉRISTIQUES



High durability | Une haute durabilité



High flexibility | Une grande flexibilité



High resistance to corrosion | Une haute résistance à la corrosion



Resistant to exposure to marine environment | Une résistance à l'exposition au milieu marin



Resistant to chemical substances | Des résistances chimiques



High resistance to UV rays | Une haute résistance aux rayons UV

The metallic colours can reach a range of shine between 25 - 45%.

Les couleurs métalliques peuvent atteindre une luminosité allant de 25 à 45 %





Order your samples now
geral@alubuild.com

ETA 21/1110

Made in Portugal

AVISO LEGAL | AVISO LEGAL

As cores não contêm metais pesados tóxicos, tais como chumbo ou óxido de cromo. / As tonalidades de cor apresentadas nesta tabela podem variar ligeiramente da cor final da bobina de alumínio, especialmente com cores metálicas, especiais e prismáticas. / Também pode haver uma variação de tonalidade de lote para lote de bobina, para assegurar a consistência da cor, recomendamos encomendar um projeto num único lote. Todas as cores devem ser instaladas seguindo a direção da seta impressa na película protectora e na parte de trás do painel para evitar variações de cor.

Los colores no contienen metales pesados tóxicos como el plomo o el óxido de cromo. / Los tonos de color presentados en esta carta pueden variar ligeramente del color final de la bobina de aluminio, especialmente con los colores metálicos, especiales y prismáticos. / Asimismo puede haber una variación del tono entre un lote y otro de bobina, para asegurar la consistencia del color, recomendamos hacer un pedido de proyecto en un solo lote. Todos los colores deben instalarse siguiendo la dirección de la flecha impresa en la película protectora y en la parte posterior del panel para evitar variaciones de color.

DISCLAIMER | AVERTISSEMENT

The colours do not contain toxic heavy metals such as lead or chromium oxide. / The colour shades presented in this chart may vary from the final colour of the aluminium coil, especially with metallic, special and prismatic colours. / There may also be a variation in shade from batch to batch of coil, to ensure colour consistency, we recommend ordering a project in a single batch. All colours should be installed following the direction of the arrow printed on the protective film and on the back of the panel to prevent colour variations.

Les couleurs ne contiennent pas de métaux toxiques comme le plomb ou l'oxyde de chrome. / Les nuances de couleur présentées dans ce tableau peuvent varier légèrement par rapport à la couleur finale de la bobine d'aluminium, en particulier pour les couleurs métalliques, spéciales et prismatiques. / Il peut également y avoir une variation de teinte d'un lot de bobine à l'autre. Pour garantir la cohérence des couleurs, nous recommandons de commander un projet dans un seul lot. Toutes les couleurs doivent être installées en suivant le sens de la flèche imprimée sur le film de protection et au dos du panneau pour éviter les variations de couleur.